

大野北地区

子育てマップ



このマップは、乳幼児の子育てに特に必要な生活情報がわかるようにまとめてあります。毎日の暮らしにお役立て下さい。
(市全体の情報については子育てガイドを参照して下さい)

大野北地区社会福祉協議会

〒252-0233 相模原市中央区鹿沼台1-10-20
☎042-861-4512 (事務局:大野北まちづくりセンター内)
(令和3年8月改定)

子育てで困った時の相談窓口

こんにちは！
子育て・福祉の相談役
民生委員・児童委員・主任児童委員です。

子育てに関する相談を受け、必要に応じて専門機関・福祉サービスを紹介します。お気軽に声をおかけください。

大野北地区民生委員児童委員協議会事務局
電話番号：042-861-4512

子どもとその家族についての相談

■ 総合相談 / 中央子育て支援センター

所在地：ウェルネスさがみはらA館1階
富士見6-1-1
電話番号：042-769-9221 (相談専用電話)
受付時間：月～金曜日 午前8時30分～午後5時

■ 虐待等に関する相談 / 市児童相談所

所在地：淵野辺2-7-2
電話番号：042-730-3500
受付時間：月～金曜日 午前8時30分～午後5時

大野北こどもセンター

赤ちゃんから参加できる楽しいイベントがいっぱいあります

- みんなでいっしょに (親子工作や催し物など)
- 虹のおはなし会 ● 上矢部ベビー・キッズ
- 子育て広場 (毎週月、水、金曜日)

※ボールプール、すべり台などの遊具や絵本があります。
※駐車場はありません。

所在地：淵野辺2-34-2
電話番号：042-752-6339



ふれあい親子サロン

お母さん、お父さんとお子さんのための憩いの場です。保健師、保育士、栄養士や地域スタッフ (民生委員、主任児童委員、子育てサポーター) が育児相談、身体計測、親子遊びのヒントなどを提供します。

- ★対象…乳幼児とその保護者
- ★会場…大野北こどもセンター (淵野辺2-34-2)
- ★開催…原則として毎月第3木曜日10:00～11:30
- ★お問合せ…こども家庭課 ☎042-769-9811

あつまれおやこ

子育て中のパパ・ママの交流と地域の輪がひろがるよう、年6回開催しています。
お問合わせ：大野北地区社会福祉協議会
☎042-861-4512

コミュニティ保育グループ

コミュニティ保育グループ
対象：0～3歳 (就園前)



ポップコーン 火曜日 大野北公民館など



なかよしクラブ 水曜日 嶽之内児童館



たんぼぼの会 木曜日 大野北こどもセンター

☆お問合わせ：上矢部保育園 ☎042-755-3297
保育課 ☎042-769-8340

みんなの居場所 Haere mai (はれまえ)

10:00～15:00は3歳くらいまでのお子さんと保護者で、くつろいだり、遊んだり、情報交換ができる〈バンビタイム〉です。
保育士や看護師がいるので、子育ての相談も気軽にどうぞ。詳しいご利用の仕方は、HPでご確認ください。

開催：月～金 10:00～15:00
*祝日休み、不定期休みあり

開催場所：鹿沼台2-24-19-1
ウェルビ101

電話番号：080-9187-6822

HPアドレス：
haeremaibambi.wixsite.com/my-site/ HPのQRコードです。



認定こども園

No.	名称	類型	設置	所在地	電話番号	一時
①	幼保連携型認定こども園 ひかりキッズ	幼保連携型	社福	鹿沼台	042-786-0670	○
②	幼保連携型認定こども園 ひかりキッズ 分園	幼保連携型	社福	鹿沼台	042-704-7600	
③	たけのうちこども園	幼保連携型	社福	東淵野辺	042-730-6336	○
④	ふちのべ美邦こども園	幼保連携型	社福	共和	042-768-7550	○
⑤	愛の園ふちのべこども園	幼保連携型	社福	淵野辺	042-752-2123	○
⑥	愛の園ふちのべこども園 分園 まほろば	幼保連携型	社福	淵野辺	042-730-6001	
⑦	認定こども園 相模つばさ幼稚園	幼稚園型	学法	淵野辺	042-753-2196	
⑧	認定こども園 ひばりっ子クラブ (淵野辺ひばり幼稚園)	幼稚園型	学法	淵野辺	042-755-0394	
⑨	認定こども園 たけのうち幼稚園	幼稚園型	学法	東淵野辺	042-756-5978	

認可保育所・認可保育園

No.	名称	設置	所在地	電話番号	一時
⑩	夜間保育所ドリーム	社福	淵野辺	042-768-2265	○
⑪	YMCA オベリン保育園	社福	淵野辺	042-707-9974	○
⑫	はらから保育園	社福	淵野辺本町	042-707-0172	○
⑬	もみじ保育園 上矢部	社福	上矢部	042-707-8562	○
⑭	上矢部保育園	市立	矢部新町	042-755-3297	○

※社会福祉法人、学校法人の保育園を掲載しています。

地域支援事業

No.	名称	所在地	電話番号
⑮	ふちのべほいくえん病後児保育センター ぼっかぼか	淵野辺	042-704-1300

児童館

No.	名称	所在地	電話番号
⑯	あさひ児童館	鹿沼台1-10-4	042-752-9375
⑰	幸町児童館	淵野辺4-3-10	042-754-9628
⑱	嶽之内児童館	東淵野辺4-26-13	042-755-0323

※幼児には必ず保護者の付添いをお願いします。
開館時間…平日 午後1時～午後5時
土、日、祝日、学校休業日 午前9時～午後5時
※年末年始などの休館日を除く

相模原市ファミリーサポート

子育てを市民相互に応援しあう有償の会員制の組織で、子どもの預りや送迎などの援助活動を行います。

お問合わせ：相模原市ファミリーサポートセンター
☎042-730-3885 (あじさい会館2階)

NPO法人 相模原保育サポート ポップくらぶ

子育ての手助けをして欲しい利用会員と、手助けをしたいサポーターが会員となり育児を支援するため、有償で保育援助をします。

サポーターまたは利用会員の自宅での預かりや軽度の病児の預かりなどを行います。

お問合わせ：☎090-4539-5183
FAX 042-771-9802

みらい子育てネットさがみはら

お問合わせ：こども家庭課 ☎042-769-9811

*幸町母親クラブ
幸町児童館、不定期 紙芝居など



お医者さん

診療日・診療時間については各医療機関にお問い合わせください。

■ 小児科

No.	名称	所在地	電話番号
①	独立行政法人 地域医療機能推進機構 相模野病院	淵野辺1-2-30	042-752-2025
②	淵野辺総合病院	淵野辺3-2-8	042-754-2222
③	斉藤医院	東淵野辺1-13-11	042-786-1770
④	半沢クリニック	淵野辺1-10-13 ライオンズマンション102	042-786-5115
⑤	佐藤内科クリニック	淵野辺1-1-12	042-730-1477
⑥	ふちのべファミリークリニック	淵野辺本町2-5-19	042-776-8181
⑦	おぐちこどもクリニック	鹿沼台1-7-7	042-786-4150
⑧	尾形内科・循環器科	鹿沼台2-11-5	042-756-6685

■ 耳鼻科

No.	名称	所在地	電話番号
②	淵野辺総合病院	淵野辺3-2-8	042-754-2222
⑨	原田クリニック	淵野辺3-11-17 エーワンビル101号	042-730-3677
⑩	新田医院	淵野辺4-17-16 ギンガスクエア2階	042-750-8741
⑪	かんの耳鼻咽喉科クリニック	鹿沼台2-21-12 パークサイドビル1階	042-753-1873

■ 眼科

No.	名称	所在地	電話番号
①	独立行政法人 地域医療機能推進機構 相模野病院	淵野辺1-2-30	042-752-2025
②	淵野辺総合病院	淵野辺3-2-8	042-754-2222
⑫	古淵みやげ眼科	東淵野辺4-14-9	042-754-3154
⑬	神野眼科医院	鹿沼台1-15-2 GFビル2階	042-776-8771

■ 皮膚科

No.	名称	所在地	電話番号
①	独立行政法人 地域医療機能推進機構 相模野病院	淵野辺1-2-30	042-752-2025
⑤	佐藤内科クリニック	淵野辺1-1-12	042-730-1477
⑭	タナベ皮膚科医院	淵野辺3-18-5	042-752-3538
⑮	きたむら淵野辺クリニック	鹿沼台2-10-15	042-768-7561
⑯	マリ皮膚科	鹿沼台2-11-5	042-756-8860

歯医者さん ■ 小児歯科

No.	名称	所在地	電話番号
①	宇佐美歯科医院	高根1-4-14	042-758-6681
②	あのにに歯科医院	鹿沼台1-14-8 フロラビル2F	042-757-4118
③	ふちのべ歯科クリニック	鹿沼台1-15-1 クレイスK2 1F	042-754-0114
④	やました歯科医院	鹿沼台2-10-13	042-707-8255
⑤	斉藤歯科医院	鹿沼台2-10-16 第3SKビル2F-2	042-768-1084
⑥	鹿沼台歯科クリニック	鹿沼台2-21-12 パークサイドビル1-2	042-759-7566
⑦	古淵なかの歯科クリニック	東淵野辺3-11-1 オールウェイズビル101	042-704-8366
⑧	らいおん歯科クリニック 16号医院	東淵野辺5-6-14	042-754-6480
⑨	宗正歯科医院	淵野辺1-2-31 デルフィ矢部 201	042-758-3848
⑩	後藤歯科医院	淵野辺3-21-11	042-752-1213
⑪	永尾歯科医院	淵野辺4-11-1	042-759-0366
⑫	やまべ歯科医院	淵野辺4-15-1 千成ビル2F	042-776-6050
⑬	北歯科医院	淵野辺4-15-12 陽光ビル201	042-752-4035
⑭	さよう歯科医院	淵野辺4-37-20 フチノベ開発ビル2F	042-776-3630
⑮	たむら歯科医院	淵野辺本町4-25-18	042-755-0851
⑯	本町歯科医院	淵野辺本町5-21-13	042-769-5234

急病になったとき

休日 (日曜日、祝日、12月29日～1月3日) や、夜間に急病になったときは、まず、かかりつけの医師に連絡をしてください。連絡がとれない時は、メモの準備をしてから下記に電話をしてください。診療可能な医療機関をご案内します。

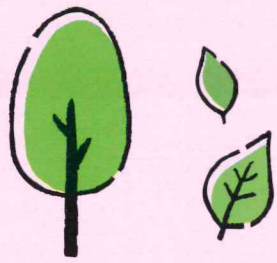
利用時間

平日…午後5時 (土曜日は午後1時)～翌日午前9時
休日…午前9時～翌日午前9時

相模原救急医療情報センター ☎042-756-9000

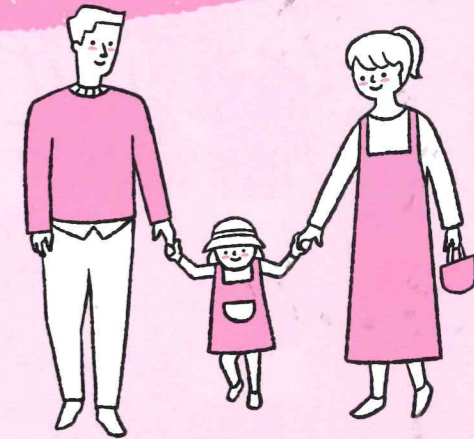
休日の昼間に急に歯が痛くなったときは、次の診療所で直接受診できます。

相模原口腔保健センター (休日急患歯科診療) ☎042-756-1501
(ウェルネスさがみはら2階) 富士見6-1-1 ※受診前に電話連絡をしてください。



大野北地区 子育てマップ

- お医者さん
- 歯医者さん
- ▲ 保育園・幼稚園
- 公園
- 自治会館
- 児童館
- こどもセンター



駅周辺拡大地図

