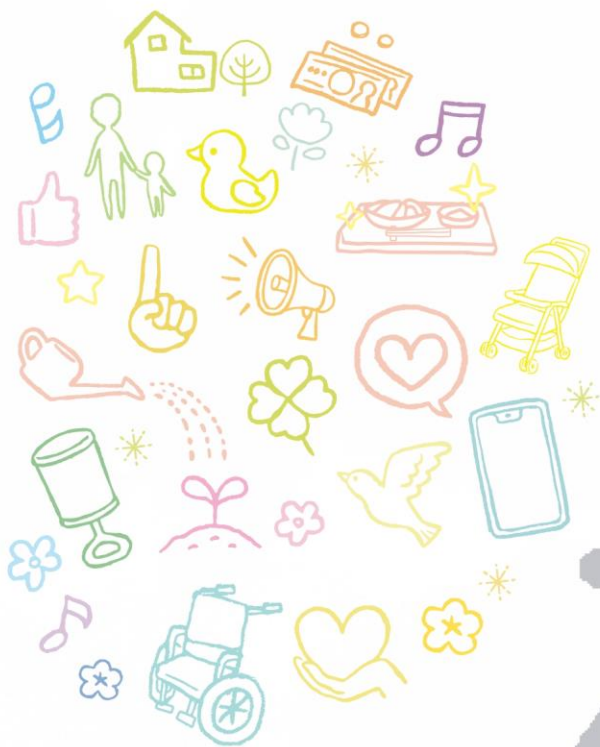


# 社+カ 社+カって なんだ？



社会福祉法人 相模原市社会福祉協議会

相模原市社協では、  
『市社協を知ってもらおう!』を合言葉に、さまざまな媒体で情報を発信しています。  
ご登録よろしくお願ひします。



ホームページ



Instagram



X  
(Twitter)



ブログ  
(にこまるの部屋)



にこまる  
LINE スタンプ

## 問い合わせ先

各事業説明についているマークと、  
同じマークのある問い合わせ先にご連絡ください。

### 社会福祉法人 相模原市社会福祉協議会

〒252-0236 相模原市中央区富士見 6-1-20 あじさい会館

代表メールアドレス：info@sagamiharashishakyo.or.jp

総務課 総務係・

企画財政係

(あじさい会館 4 階)

電話：042-730-3888

FAX：042-759-4382



福祉推進課 地域支援係

(あじさい会館 2 階)

電話：042-704-6275

FAX：042-759-4382



さがみはら成年後見・

あんしんセンター

(あじさい会館 2 階)

電話：042-756-5034

FAX：042-759-4382



福祉推進課 市民活動係 (あじさい会館 2 階)

●中央ボランティアセンター

電話：042-786-6181 FAX：042-786-6182

●ふれあいサービスセンター

電話：042-756-5098 FAX：042-759-4382



●ファミリー・サポート・センター

電話：042-730-3885

FAX：042-759-4382



### 南区事務所

〒252-0303 相模原市南区相模大野 6-22-1 南保健福祉センター 1 階

電話：042-765-7065 FAX：042-748-4419

### 緑区事務所

〒252-0131 相模原市緑区西橋本 5-3-21 緑区合同庁舎 2 階

電話：042-775-8601 FAX：042-774-7160

### 城山地域事務所

〒252-5192

相模原市緑区久保沢 1-3-1

城山総合事務所

第 1 別館 3 階

電話：042-783-1212

FAX：042-782-4050

### 津久井地域事務所

〒252-5172

相模原市緑区中野 633

津久井総合事務所 3 階

電話：042-784-3393

FAX：042-784-6142

### 相模湖地域事務所

〒252-5162

相模原市緑区与瀬 896

相模湖総合事務所 3 階

電話：042-649-0202

FAX：042-649-0200

### 藤野地域事務所

〒252-5152

相模原市緑区小淵 2000

藤野総合事務所 3 階

電話：042-687-3361

FAX：042-687-4049



社会福祉法人  
相模原市  
社会福祉協議会  
マスコットキャラクター  
「にこまる」

相模原市社協では賛助会員(個人・法人)、ご寄付を募集しています!

お気軽にお問い合わせください。 問合：042-730-3888(総務課)