

相模原市社会福祉協議会(市社協)では

みんなで支えあい 地域の力が育む 人にやさしいまち さがみはらを目指します

あなたの地域の「困った」も・・・

皆さんの力で解決できます！

社会福祉協議会はそのお手伝いをします

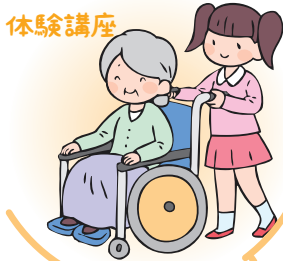
さ あ、
始めよう

ボランティア活動



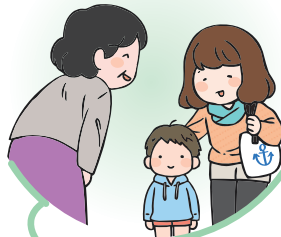
さ りげない
優しさで

みんないいひと
体験講座



え がおが
あふれ

ファミリーサポート
センター



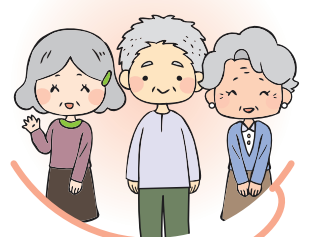
あ たたかい
心がかよう

ふれあいサービス



い きいきとした
街づくり

ふれあい・いきいき
サロン



ボランティアって
なにから始めたら
いいんだろう...

街中の段差が
不便ね...



休日出勤で
子どもの預け先が
ないわ



体が不自由になっ
て、
食事作りが
困るわ



友達が
いなくて
寂しいな...



「みんないいひと」の相模原市社会福祉協議会(市社協)は、
地域住民やボランティア、市民団体の方々など
福祉関係者とともに地域福祉活動を中心に
様々な活動をする民間の福祉団体なんだ。
これからにこまるが
地域の方と取り組む市社協の活動を紹介しますよ。



詳しくは...
めくってみよう!

市社協マスコットキャラクター
にこまる

社会福祉法人 相模原市社会福祉協議会

福祉を知る・学ぶ

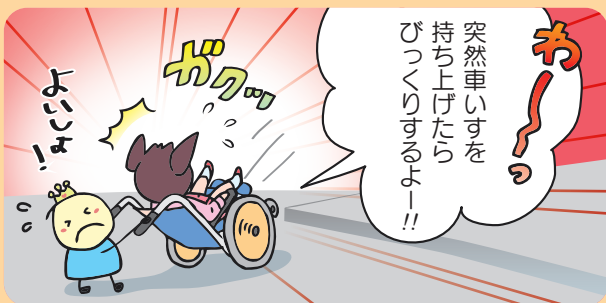
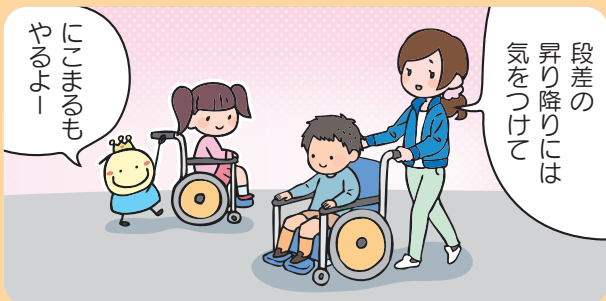
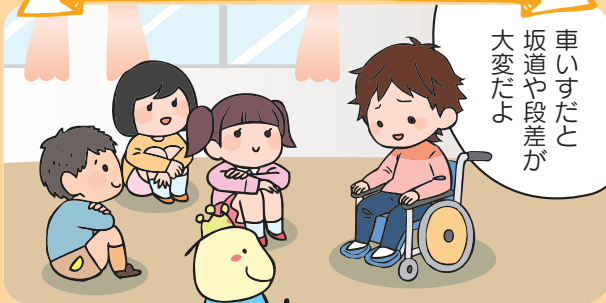
みんないいひと体験講座の実施

小中学生向けに障がいのある方や高齢者などの生活状況を知り、福祉を身近に感じてもらう福祉体験講座を実施しています。

広報紙社協さがみはら 「みんないいひと」の発行

全市に向けた広報紙を年6回(偶数月1日)、各区に向けた広報紙を年3回発行し、福祉サービスの紹介や福祉の研修、イベント等の情報を提供しています。

みんないいひと体験講座



地区社会福祉協議会への 支援

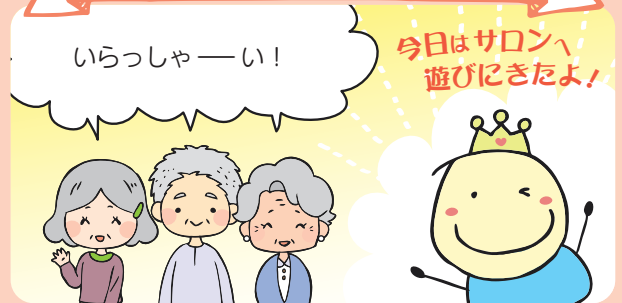
地区社会福祉協議会への支援

市内では22地区ごとに住民の方々が地区社会福祉協議会(地区社協)を組織し、地域での交流の場や支えあいの仕組みづくりを進めています。市社協は住民の福祉活動を促進するために地区社協を支援しています。

ふれあい・いきいきサロン、 子育てサロンの促進

サロンは一人暮らしや、家の中で過ごしがちな高齢者、障がい者また、子育て中の親子を対象に、民生委員・児童委員やボランティアなどの地域住民と共に、仲間づくりの輪を広げる活動です。

ふれあい・いきいきサロン



ボランティア活動の支援

ボランティア登録制度 「いるかバンク」の運営

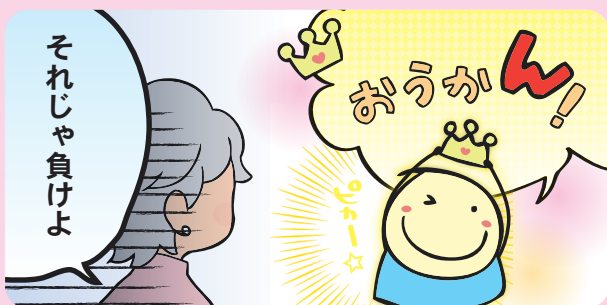
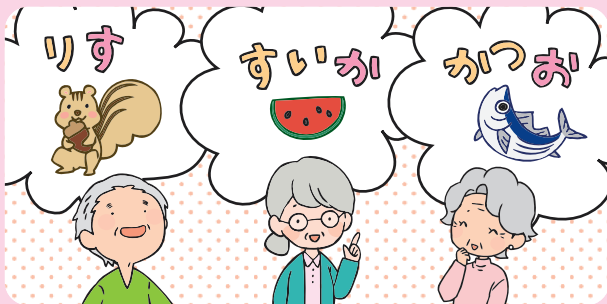
個人や団体として、活動してみたい分野・対象・活動できる曜日・時間帯などをご登録いただくと、その登録情報をもとに、高齢者、障がい児・者支援を中心としたボランティア活動をご紹介します。

ボランティア育成セミナーの開催

ボランティア活動の初心者から地域で相談活動に携わる方々を対象とするものまで、様々なセミナーを開催しています。

いるかバンクでボランティア

デイサービスでボランティア
しりとりをみんなでやりましょ



地域の支えあい活動の 財源を確保

賛助会費の募集

賛助会員は、市社協に賛同していただける市民や企業の皆様に、会費を納めていただき、地域福祉事業の実施について、ご支援いただくものです。

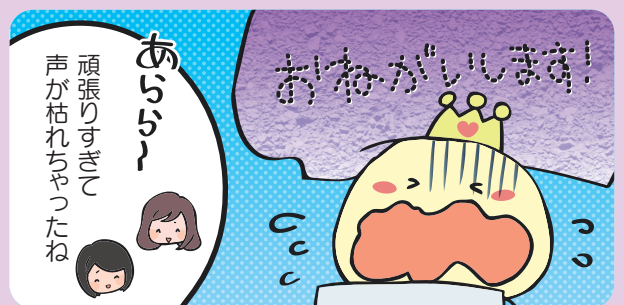
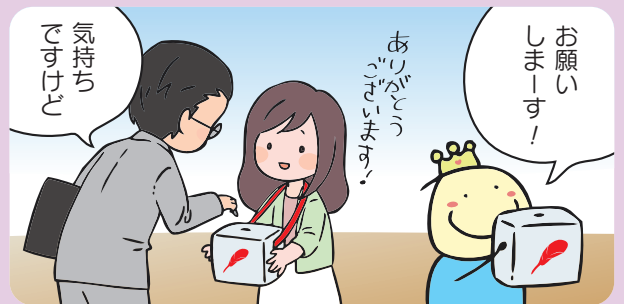
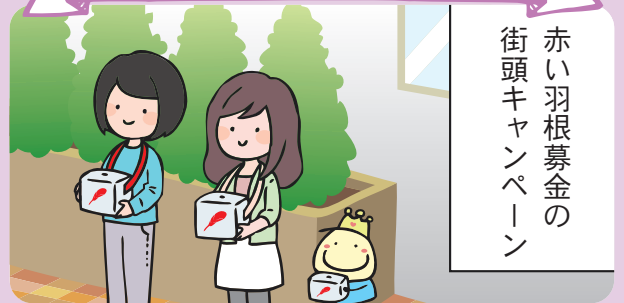
寄付金品の受領、配分

皆様のご寄付を地域福祉推進のため有効に活用させていただきます。

共同募金運動の推進

赤い羽根共同募金は、地域の一人ひとりが少しずつ協力しあい、助けあう、明るく住みよい地域社会を推進していくための運動です。

赤い羽根共同募金



日常生活の困り事への支援

ふれあいサービス

高齢や障がいなどにより家事援助(買い物、調理、掃除など)や通院の付添いなどを必要とする人(利用会員)と支援する人(協力会員)を結び付け、同じ地域に住む住民同士の助けあいで行っている有料の会員制サービスです。

ファミリーサポートセンター

地域において、子育ての手助けを受けたい人(利用会員)と子育ての手伝いを行いたい人(援助会員)を結び付けて相互援助活動を応援します。保育園の送迎や保護者が病気の際・リフレッシュ時などのお子さんのお預かりを行っています。

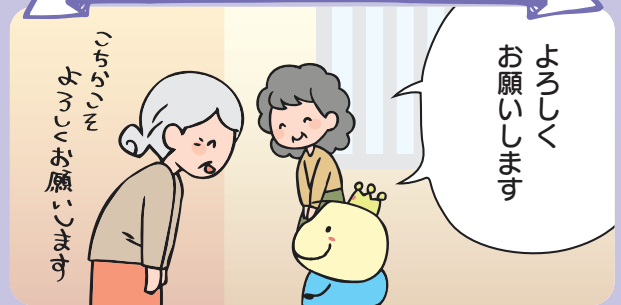
ふれあい給食サービス

在宅のひとり暮らし高齢者などの食の確保、孤独感の解消、安否確認等を目的に週4日近隣の老人ホームやまちづくりセンターなどから地域住民の方が配食協力員として5食ほどのお弁当を自転車や徒歩でお届けするサービスです。

ファミリーサポートセンター



ふれあいサービス



福祉サービスの 利用援助をしています

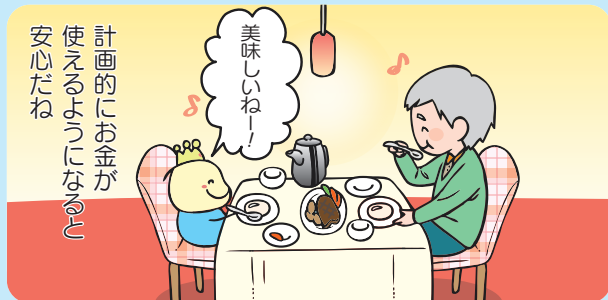
福祉サービスの利用援助

日常生活自立支援事業(福祉サービスの利用援助・日常的
金銭管理サービス、書類等預かりサービス、権利擁護相
談)や成年後見事業(身上監護を中心とした日常生活の支
援)を行い、住み慣れた地域で安心して生活ができるよう
に支援します。

貸付制度(生活福祉資金貸付・生活資金一時貸付)

他からの借り入れが困難な世帯で、民生委員・児童委員
の支援のもとに貸付を行います。返済も含めた生活の
建て直しが可能と見込まれる世帯に対して、各種の貸付
制度があります。

日常生活自立支援事業



その他福祉のお役立ち 情報を配信しています!

市社協ホームページ

各種福祉イベント情報・求人情報・ボランティア情報・市
社協事業などをホームページでも発信しています。

相模原市社会福祉協議会

検索

にこまるの部屋

にこまるがお届けする市社協のブログです。
様々な事業やイベントの告知、報告などを配信しています。

にこまるの部屋

検索

にこまるの部屋
QRコード



市社協メールマガジン

ボランティア募集情報・福祉イベント情報をEメールにて
隔週水曜日提供。
登録は上記ホームページから行うことができます。

電光掲示板付自動販売機

市内約40カ所に設置されている電光掲示板付自動販売
機に、福祉に関するイベントや研修などの情報テロップ
を流しています。

にこまる プロフィール

にこまるは
「みんないいひとの国」の
住人で「一人ひとりが
みんな国王だ」という
意味から、
“みんないいひとの国の王冠”をかぶっているよ
誕生日は11月1日(いいひとの日)
好きなものはおむすびとバーンクーヘンだよ



活動拠点を提供

あじさい会館

☎ 042-759-3963

市社協が管理運営し、ホールや展示室、研修室等の貸出をしています。また、あじさい会館南分室(南保健福祉センター内)、あじさい会館緑分室(緑区合同庁舎内)でも高齢者交流室、情報交換ルームの貸出をしているので、打合せや活動等にご活用ください。

南区地域福祉交流ラウンジ

☎ 042-701-3388

南区において様々な福祉分野で活動する団体や区民が、自主的、主体的に活動し、相互に交流する場を提供するとともに、南区の地域福祉に関する情報を広く区民に発信しています。
(ポーノ相模大野内)



市社協事務局

住所 〒252-0236
相模原市中央区富士見6-1-20 あじさい会館内
電話 総務課：042-730-3888
福祉推進課：042-756-5034
中央ボランティアセンター：042-786-6181
FAX (共通) 042-759-4382
メール info@sagamiharashishakyo.or.jp

緑区事務所

住所 〒252-5177
相模原市緑区西橋本5-3-21
緑区合同庁舎内
電話 042-775-8601
緑ボランティアセンター：042-775-1761
FAX 042-774-7160
メール midori@sagamiharashishakyo.or.jp

南区事務所

住所 〒252-0303
相模原市南区相模大野6-22-1
南保健福祉センター内
電話 042-765-7065
南ボランティアセンター：042-765-7085
FAX 042-748-4419
メール minami@sagamiharashishakyo.or.jp

城山地域事務所

住所 〒252-0105
相模原市緑区久保沢2-26-1
城山保健福祉センター内
電話 042-783-1212
FAX 042-782-4050
メール shiroyama@sagamiharashishakyo.or.jp

津久井地域事務所

住所 〒252-5172
相模原市緑区中野633
津久井総合事務所内
電話 042-784-3393
FAX 042-784-6142
メール tsukui@sagamiharashishakyo.or.jp

相模湖地域事務所

住所 〒252-5162
相模原市緑区与瀬896
相模湖総合事務所内
電話 042-649-0202
FAX 042-649-0200
メール sagamiko@sagamiharashishakyo.or.jp

藤野地域事務所

住所 〒252-5152
相模原市緑区小淵2000
藤野総合事務所内
電話 042-687-3361
FAX 042-687-4049
メール fujino@sagamiharashishakyo.or.jp